



**КОМИТЕТ ИМУЩЕСТВЕННЫХ ОТНОШЕНИЙ  
АДМИНИСТРАЦИИ ПЕРМСКОГО МУНИЦИПАЛЬНОГО ОКРУГА**

**РЕШЕНИЕ**

о размещении объектов № 2990

Пермский край  
Пермский округ

01.10.2024

Комитет имущественных отношений администрации Пермского муниципального округа разрешает Публичному акционерному обществу «Россети Урал» (ИНН 6671163413, ОГРН 1056604000970, почтовый адрес: 620026, г. Екатеринбург, ул. Мамина Сибиряка, д. 140)

размещение объекта «Строительство ВЛ 0,4 кВ с установкой ПУ для электроснабжения деревни Байболовка (4500094641) (Андреев С.Ю.)»

на землях государственная собственность на которые не разграничена

на срок бессрочно

Местоположение: Пермский край, Пермский муниципальный округ, д. Байболовка, ул. Хутор

Приложение: схема предполагаемых к использованию земель или части земельного участка.

Особые условия использования:

1. При установке опор электросетевого хозяйства учесть параметры ширины проезда улично-дорожной сети, во избежание сужения полосы отвода дороги. Установить опоры на расстоянии не более 2 метров от границ земельного участка.

2. Получение разрешения на производство земляных работ.

Заместитель председателя комитета



*М.В. Королева*  
(подпись, печать)

М.В. Королева

## Схема предполагаемых к использованию земель или части земельного участка

**Объект:** "Строительство ВЛ 0,4 кВ с установкой ПУ для электроснабжения деревни Байболовка (4500094641) (Андреев С.Ю.)"

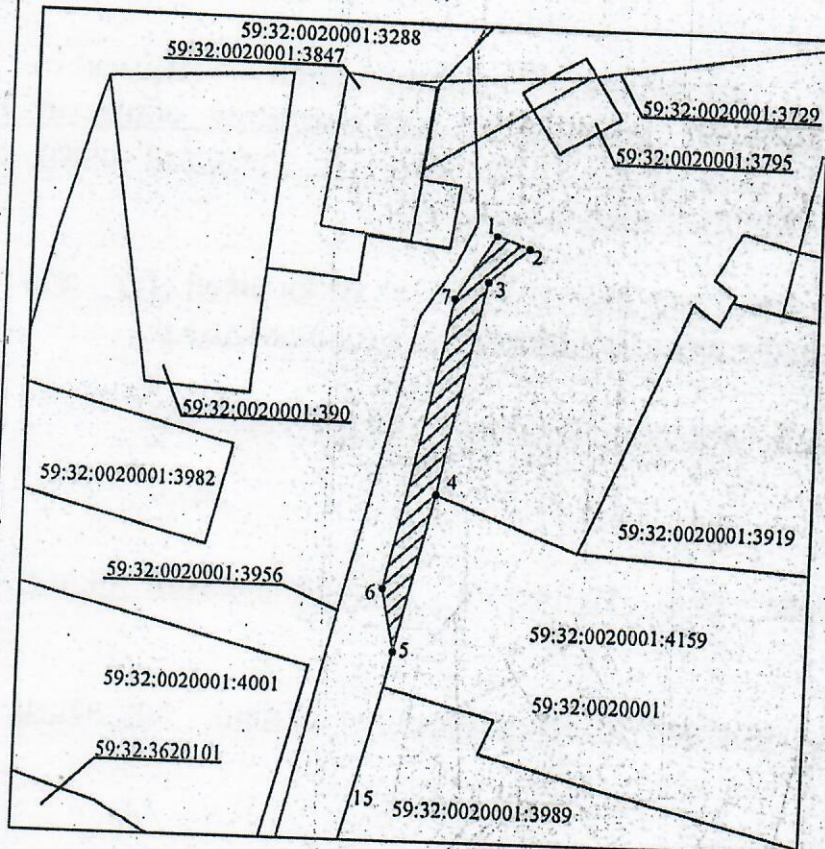
**Местоположение:** Пермский край, Пермский муниципальный округ, д. Байболовка, ул. Хутор

**Площадь земель или части земельного участка, кв. м.:** 209

**Категория земель:** Земли населенных пунктов

**Вид разрешенного использования земельного участка:**

**Цель использования:** Под объекты инженерного оборудования электроснабжения (Строительство ВЛ 0,4 кВ с установкой ПУ для электроснабжения деревни Байболовка (4500094641) (Андреев С.Ю.))




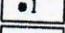

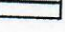


1:1000

**Описание границ смежных землепользователей:**  
 - 1-4,5-1 - земли в государственной или муниципальной собственности, права на которые не разграничены;  
 - 4-5 - земельный участок с кадастровым номером 59:32:0020001:4159.

Координаты характерных точек МСК-59		
№	X	Y
1	469983,00	2246798,61
2	469981,30	2246803,14
3	469976,40	2246797,67
4	469946,73	2246791,59
5	469924,23	2246786,67
6	469933,12	2246784,93
7	469973,88	2246793,19
1	469983,00	2246798,61

### Условные обозначения:

-  - предполагаемые к использованию земли;
-  - существующая часть границы земельного участка, имеющиеся в ЕГРН сведения о которой достаточны для определения ее местоположения;
-  - граница кадастрового квартала;
-  - характерная точка границы испрашиваемого земельного участка;
-  - границы зон, с особыми условиями использования территории внесенные в ЕГРН;
-  - существующая часть границы здания, сооружения, объекта незавершенного строительства, имеющиеся в ЕГРН сведения о которой достаточны для определения ее местоположения;

Заявитель: \_\_\_\_\_

Субботин О.А.